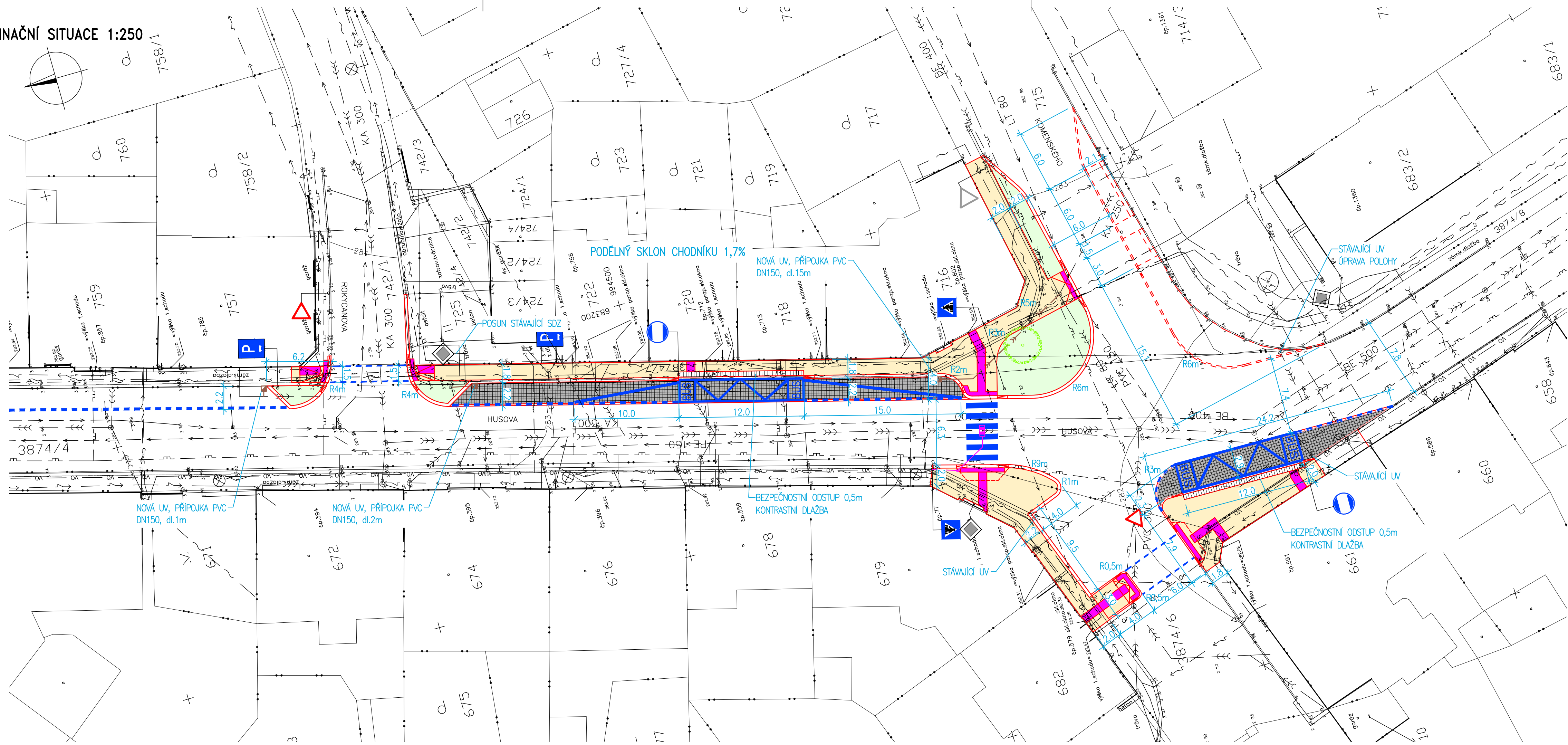


KOORDINAČNÍ SITUACE 1:250


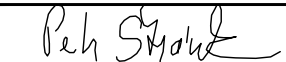




LEGENDA:

- HRANICE POZEMKŮ
- NOVÝ STAV
- STÁVAJÍCÍ OBJEKTY
- NOVÉ CHODNÍKY – BETONOVÁ DLAŽBA
- ZASTÁVKOVÝ A PARKOVACÍ PRUH – ŽULOVÁ DLAŽBA
- NOVÝ POVRCH – BETONOVÁ DLAŽBA POJÍZDNÉ PŘÍJEDNÉ
- VAROVNÝ A SIGNÁLNÍ PÁS – DLE vyhl.č.. 398/2009 Sb.
- NOVĚ NAVRŽENÉ ZATRAVNĚNÍ
- NOVÉ VODOROVNÉ DOPRAVNÍ ZNAČENÍ
- NOVÉ SVISLÉ DOPRAVNÍ ZNAČENÍ
- STÁVAJÍCÍ SVISLÉ DOPRAVNÍ ZNAČENÍ
- STÁVAJÍCÍ STROMY
- NOVÝ REFLEKTOR PRO NASVÍCENÍ PŘECHODŮ
- NOVÝ KABEL VO
- PŘÍPOJKA DEŠŤOVÉ KANALIZACE
- STÁVAJÍCÍ SLOUP VO

STÁVAJÍCÍ SÍŤ

- STÁVAJÍCÍ VEDENÍ NN
- STÁVAJÍCÍ VEDENÍ VN
- STÁVAJÍCÍ NTL PLYNOVOD
- STÁVAJÍCÍ VODOVOD
- STÁVAJÍCÍ JEDNOTNÁ KANALIZACE
- STÁVAJÍCÍ SDĚLOVACÍ KABEL
- STÁVAJÍCÍ OPTICKÁ SÍŤ PAMICO, s.r.o.
- STÁVAJÍCÍ KABEL VO

Zodpovědný projektant	Vypracoval	Kontroloval	 <div><b>PROFES PROJEKT</b> <b>spol. s r. o.</b> stavební a projektční firma Vejřichova 272 TURNOV tel. 481319831 fax 481319832 e-mail : profesp@profesprojekt.cz www.profesprojekt.cz</div>
Ing. Petr Štěpánek	Ing. Petr Štěpánek	Ing. Petr Chval	
			

Místo: Turnov	Stavební úřad: Turnov	Stupeň	DPS
Objednatel: Město Turnov, Antonína Dvořáka 335, 511 22 Turnov		Datum	10.2016
Akce: ZVÝŠOVÁNÍ BEZPČENOSTI CHODCŮ - STAVEBNÍ ÚPRAVY SILNICE III/2831 - ULICE HUSOVA TURNOV		Číslo zakázky	16013A
		Měřítko 1:250	Výtisk č.
Příloha: KOORDINAČNÍ SITUACE		Příloha č. B.2	